

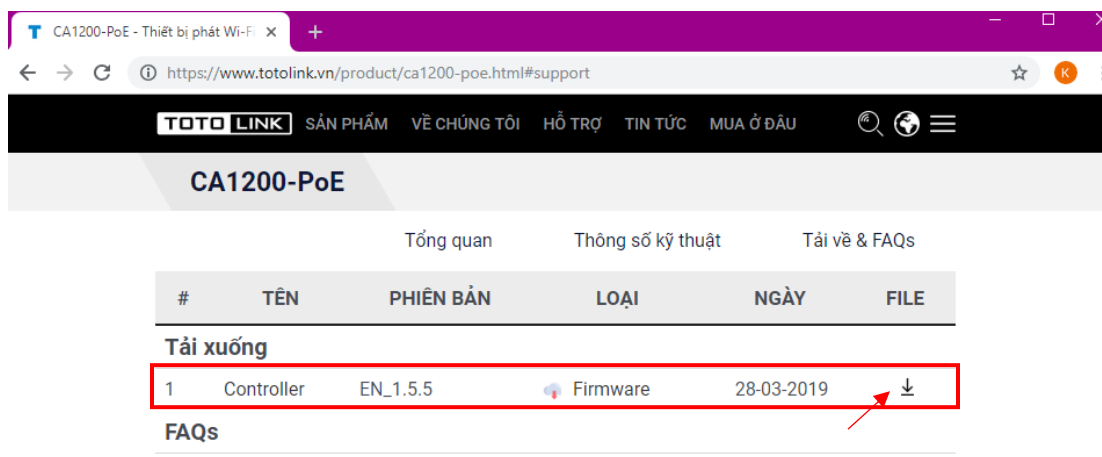
HƯỚNG DẪN CÀI ĐẶT VÀ SỬ DỤNG SOFTWARE CONTROLLER

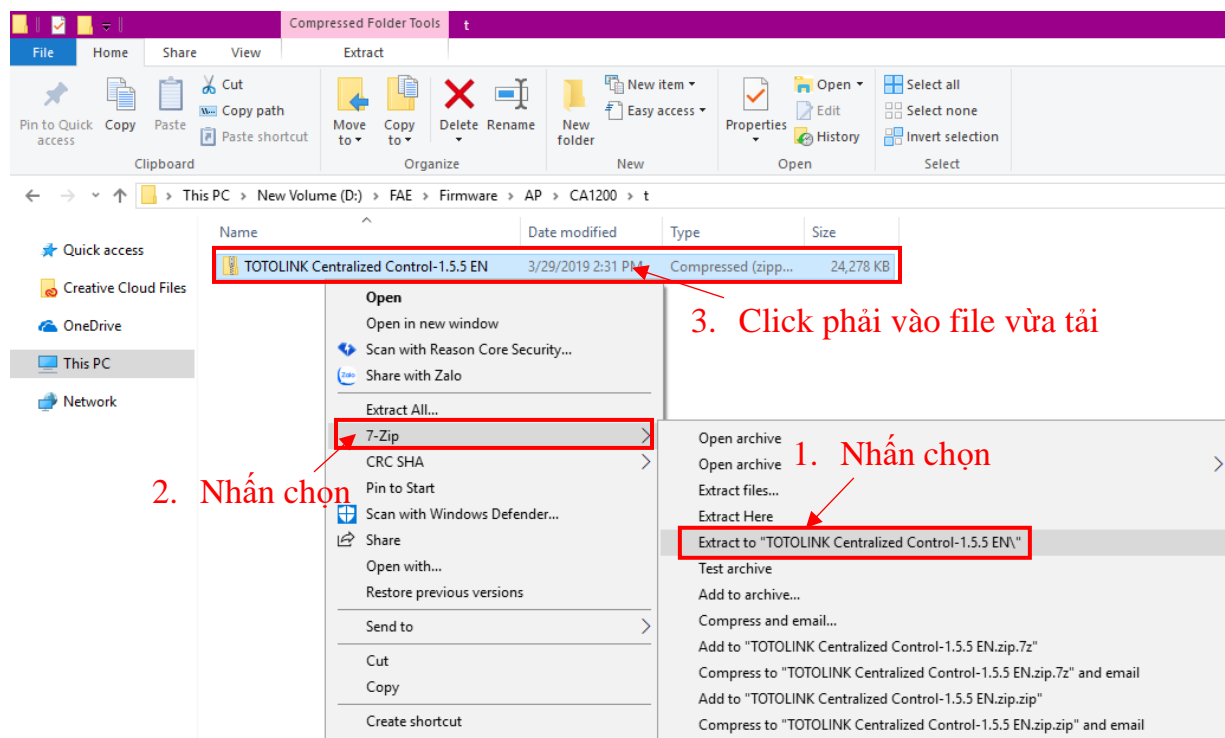
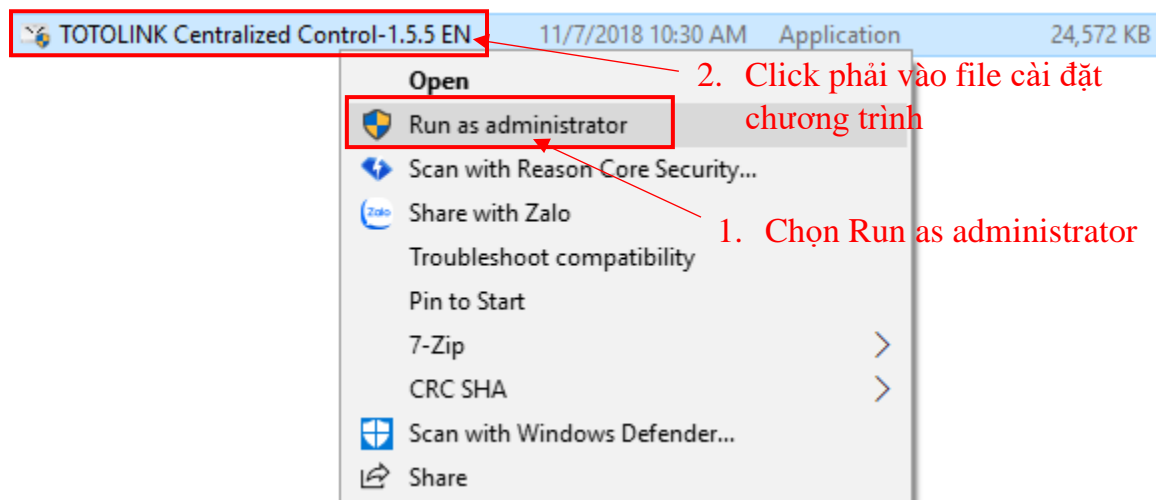
Lưu ý:

- Sản phẩm TOTOLINK N9-V2 và TOTOLINK CA1200-POE sử dụng chung một phần mềm quản lý, nên trong hướng dẫn này chúng tôi sẽ dùng TOTOLINK CA1200-POE để làm ví dụ.
- Người dùng có thể làm tương tự các bước trong hướng dẫn này đối với quá trình cài đặt cho TOTOLINK N9.

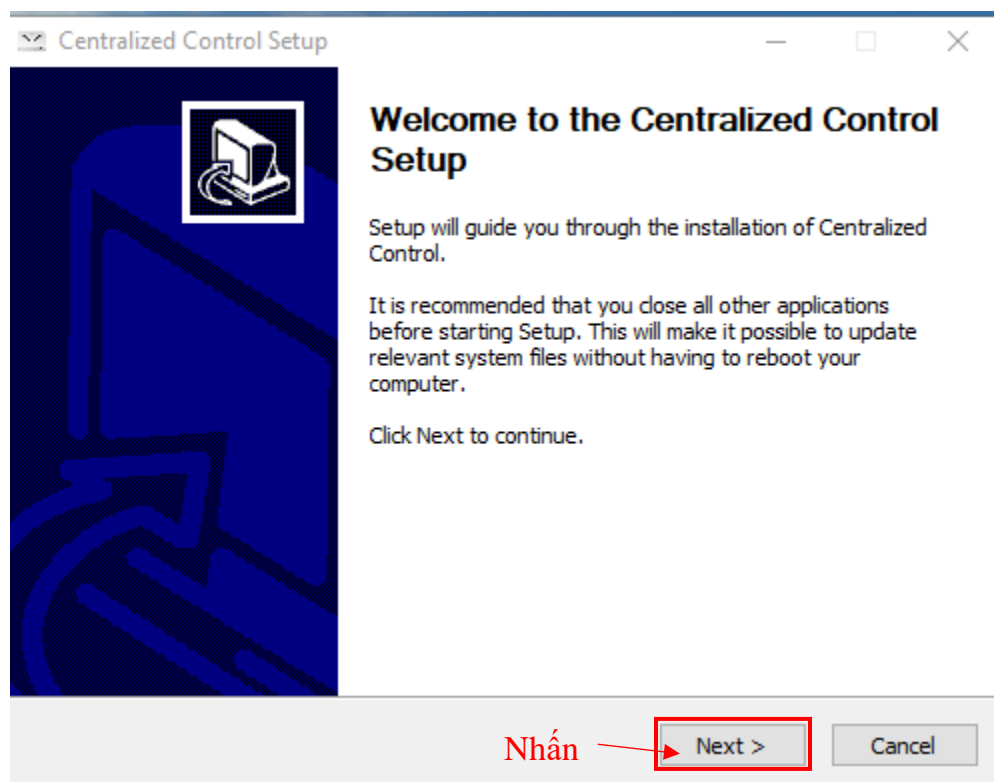
PHẦN I: CÀI ĐẶT PHẦN MỀM

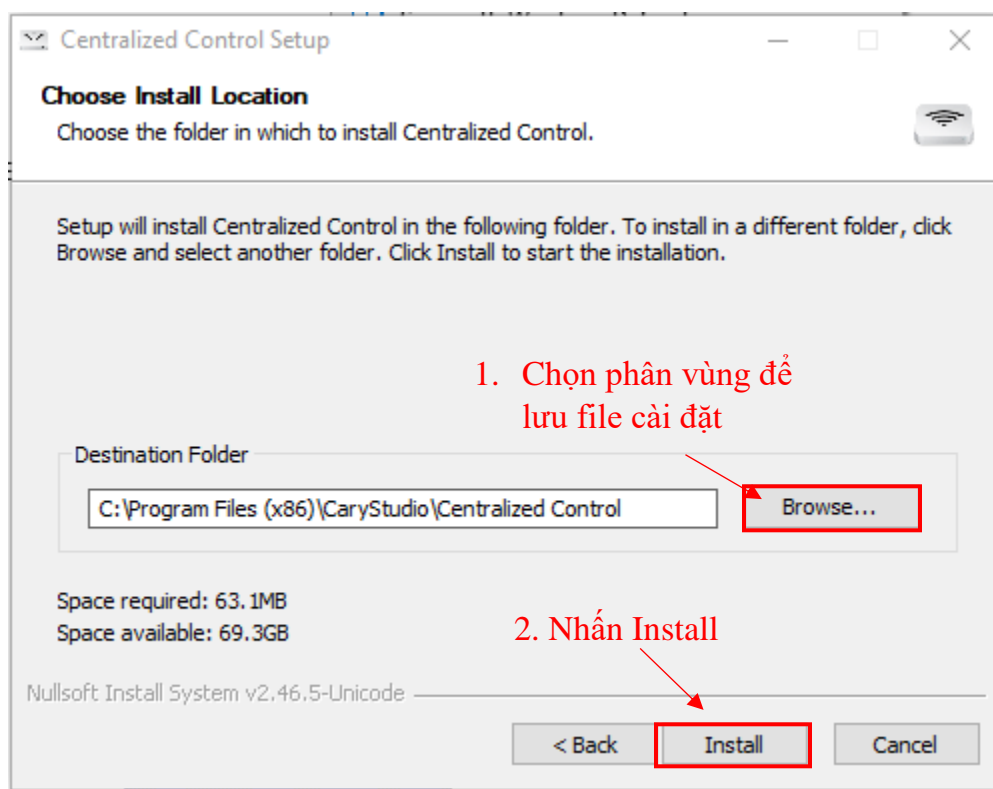
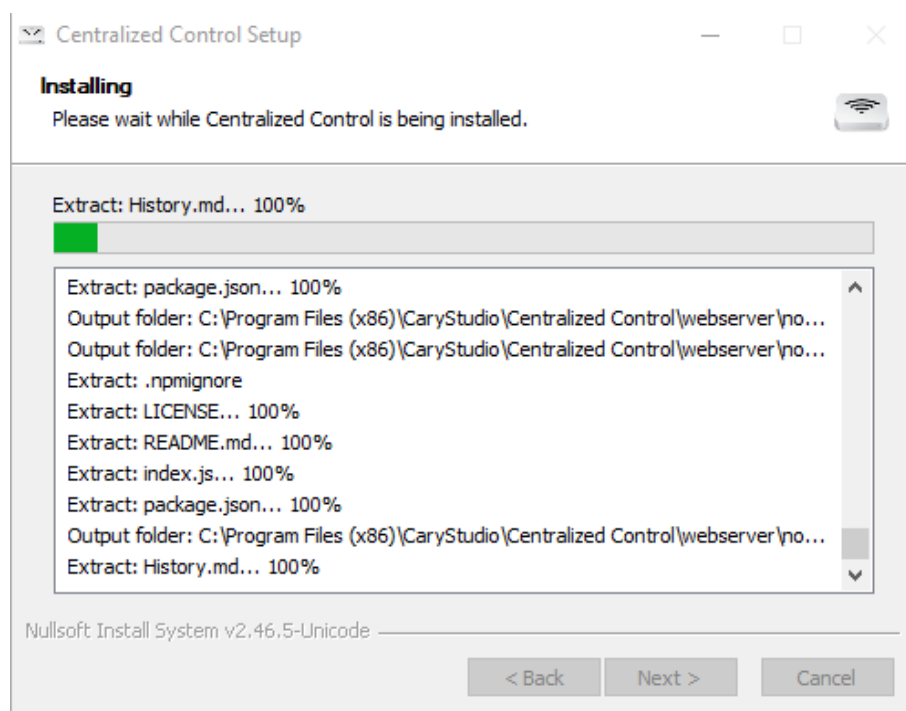
Bước 1: Tải phần mềm Controller cho CA1200 tại Website <https://www.totolink.vn>

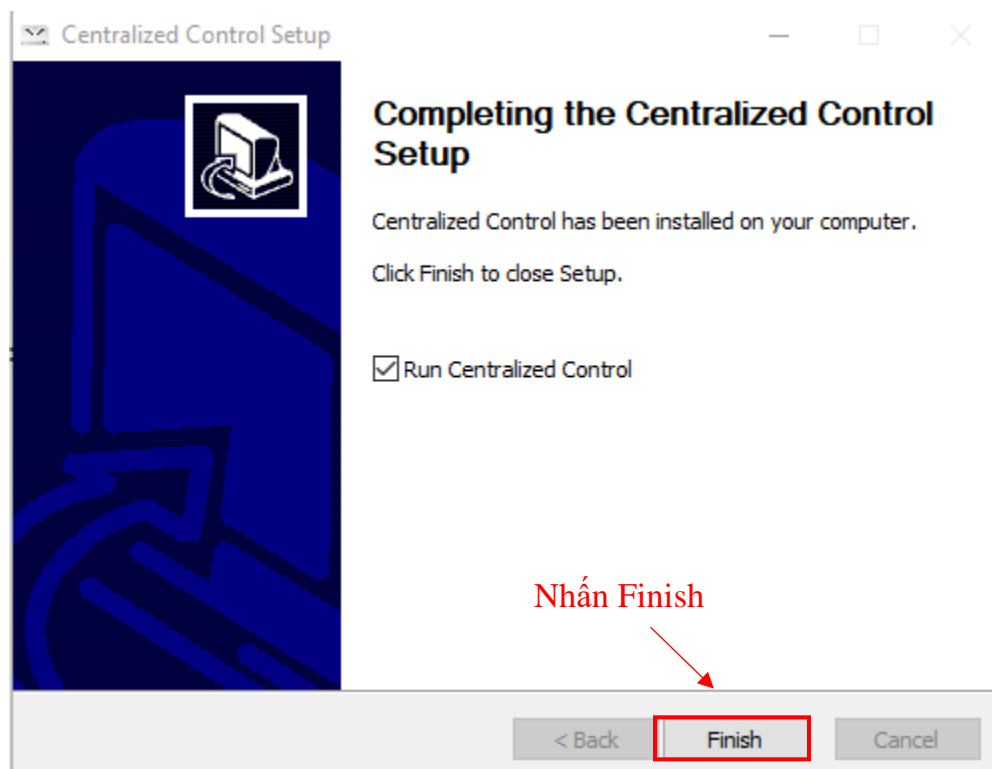
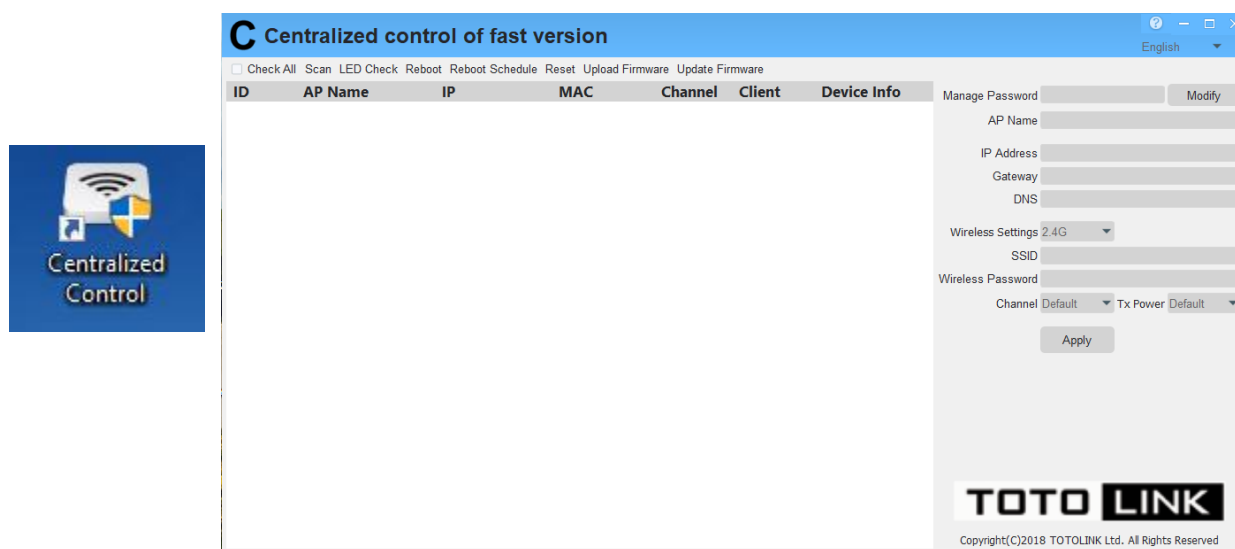


Bước 2: Giải nén file vừa tải về**Bước 3:** Khởi chạy trình cài đặt

Bước 4: Trình cài đặt xuất hiện, click Next



Bước 5: Chọn phân vùng muốn lưu file cài đặt, click Install**Bước 6:** Đợi để các tập tin được cài đặt vào PC

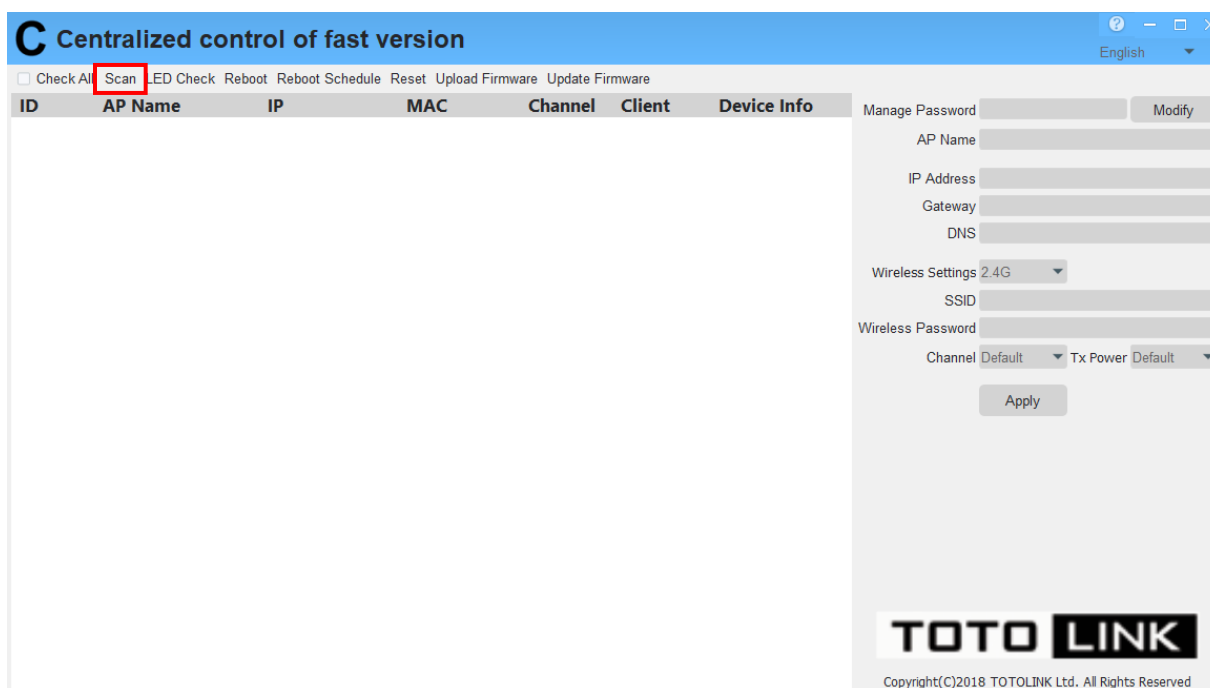
Bước 7: Quá trình cài đặt hoàn tất, click Finish**Bước 8:** Sau khi cài đặt thành công, chương trình sẽ tự động được khởi chạy nếu ở bước 8 bạn chọn Run.

PHẦN II: CÁCH SỬ DỤNG

Bước 1: Khởi chạy chương trình bằng cách nhấn đúp chuột vào biểu tượng chương trình trên màn hình desktop.



Bước 2: Giao diện phần mềm xuất hiện, click **Scan** để quét các thiết bị có trong mạng



** Các thông số cơ bản của thiết bị được hiển thị trên phần mềm:

- ID	Thứ tự của thiết bị trên phần mềm
- AP Name	Tên của thiết bị
- IP	Địa chỉ IP hiện tại của thiết bị
- MAC	Địa chỉ MAC của thiết bị
- Channel	Kênh truyền Wi-Fi của thiết bị đang sử dụng
- Client	Số lượng máy khách đang kết nối đến thiết bị
- Device Info	Hiển thị mã sản phẩm của thiết bị và phiên bản phần mềm mà thiết bị đang sử dụng.

Bước 3: Danh sách các thiết bị có trong mạng xuất hiện, nhấn chọn 1 thiết bị bất kì.

C Centralized control of fast version English

☐ Check All
 ☐ Scan
 ☐ LED Check
 ☐ Reboot
 ☐ Reboot Schedule
 ☐ Reset
 ☐ Upload Firmware
 ☐ Update Firmware

ID	AP Name	IP	MAC	Channel	Client	Device Info
1	Test	192.168.3.247	F4:28:53:CA:59:F8	6/149	4	CA1200-POE V5.9c.1080
2	Abc	192.168.3.245	F4:28:53:CC:78:A0	1/149	0	CA750-POE V6.2c.510

Manage Password:
 AP Name:
 IP Address:
 Gateway:
 DNS:
 Wireless Settings:
 SSID:
 Wireless Password:
 Channel: Tx Power:

TOTO LINK
Copyright(C)2018 TOTOLINK Ltd. All Rights Reserved

Bước 4: Sau khi click chọn 1 thiết bị bất kì, các thông tin chi tiết liên quan đến thiết bị sẽ xuất hiện ở cột bên phải màn hình.

C Centralized control of fast version English

☐ Check All
 ☐ Scan
 ☐ LED Check
 ☐ Reboot
 ☐ Reboot Schedule
 ☐ Reset
 ☐ Upload Firmware
 ☐ Update Firmware

ID	AP Name	IP	MAC	Channel	Client	Device Info
1	Test	192.168.3.247	F4:28:53:CA:59:F8	6/149	4	CA1200-POE V5.9c.1080
2	Abc	192.168.3.245	F4:28:53:CC:78:A0	1/149	0	CA750-POE V6.2c.510

Manage Password:
 AP Name:
 IP Address:
 Gateway:
 DNS:
 Wireless Settings:
 SSID:
 Wireless Password:
 Channel: Tx Power:

TOTO LINK
Copyright(C)2018 TOTOLINK Ltd. All Rights Reserved

** Chú thích các thông số chi tiết hiển thị ở cột bên phải màn hình:

Manage Password	Mật khẩu đăng nhập vào thiết bị, nhấn Modify nếu muốn thay đổi mật khẩu quản trị.
AP Name	Nhập tên hoặc sử dụng để thay đổi tên cho thiết bị.
IP Address	Địa chỉ IP của thiết bị hiện tại, có thể thay đổi IP nếu cần thiết.
Wireless Settings	Lựa chọn giữa băng tần 5G và 2.4G
SSID	Tên mạng Wi-Fi của bạn
Wireless Password	Mật khẩu mạng Wi-Fi của bạn
Channel	Kênh truyền hiện tại mà mạng Wi-Fi của bạn đang sử dụng
Tx Power	Công suất phát của Wi-Fi
Apply	Nhấn nút này để lưu lại các thông số mà bạn đã thay đổi

~~~~~ HẾT ~~~~~

CHÚC CÁC BẠN THÀNH CÔNG!

Mọi thắc mắc về sản phẩm cũng như về kỹ thuật vui lòng liên hệ

Hotline: **1800 6078** (từ 8h30 đến 17h00 – từ thứ 2 đến thứ 7)

Email: [hotro@zioncom.net](mailto:hotro@zioncom.net)

Tham khảo thêm sản phẩm Totolink tại:

- Website: [www.totolink.vn](http://www.totolink.vn)
- Youtube: <https://www.youtube.com/c/TotolinkVietNam>
- Forum: <http://diendan.totolink.vn/>