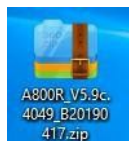


1、Giải nén file, file nâng cấp chính xác sẽ có đuôi “web”



2、Nhập địa chỉ truy cập, **192.168.0.1**



3、Đăng nhập, username và password là **admin**

User Name

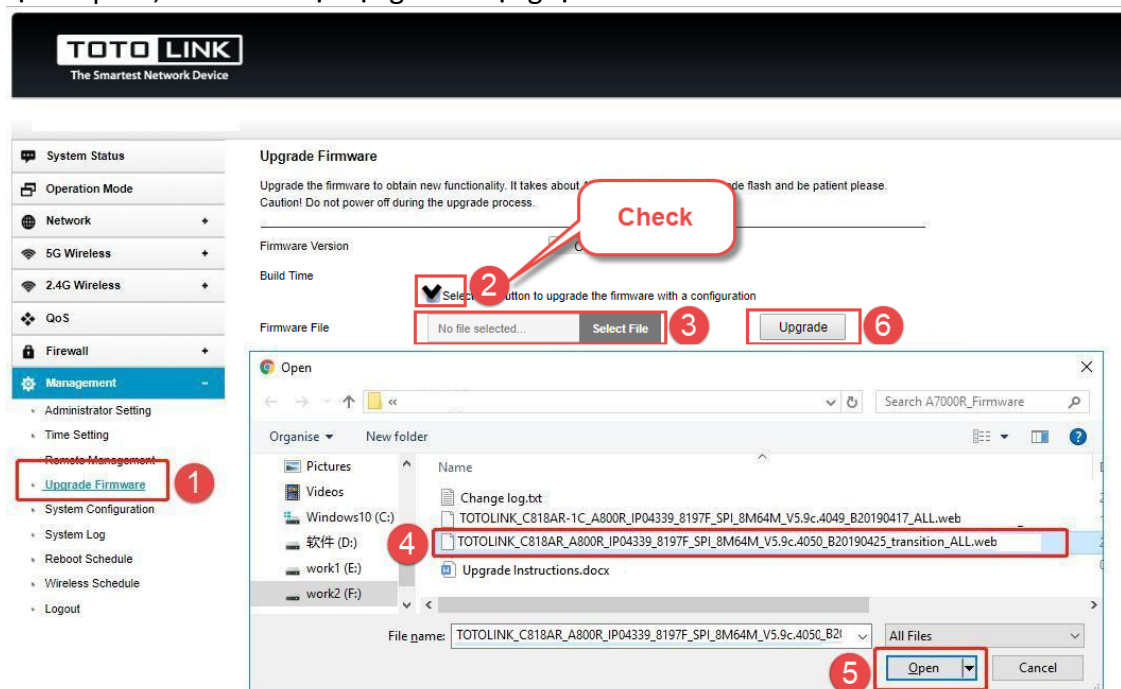
admin

Password

LOGIN

4、Nâng cấp lên phiên bản trung gian: **phiên bản trung gian sẽ có chữ transition (ví dụ: V5.9c.4050_B20190425_transition_ALL)**

Management ->upgrade firmware (1) - tích chọn (2) - nhấn Select File, cửa sổ chọn file sẽ hiện ra (3) - chọn đúng file (4), nhấn “Open” (5), sau đó nhấn "Upgrade" (6). Sau đó đợi một vài phút, Router sẽ tự động khởi động lại.

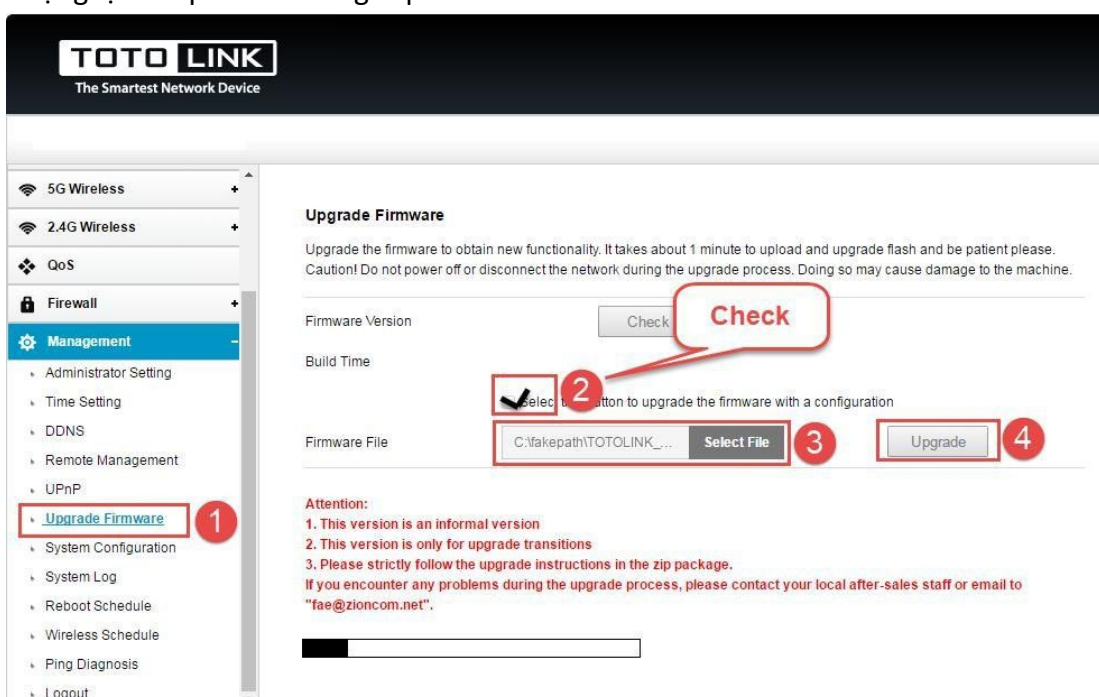


[Lưu ý]

KHÔNG ĐƯỢC ngắt nguồn của thiết bị hoặc đóng trang cài đặt của thiết bị trên trình duyệt, bởi vì việc này có thể gây hư hỏng thiết bị.

5、Nâng cấp lên phiên bản chính: **Ví dụ: V5.9c.4049_B20190417_ALL (không chứa từ transition)**

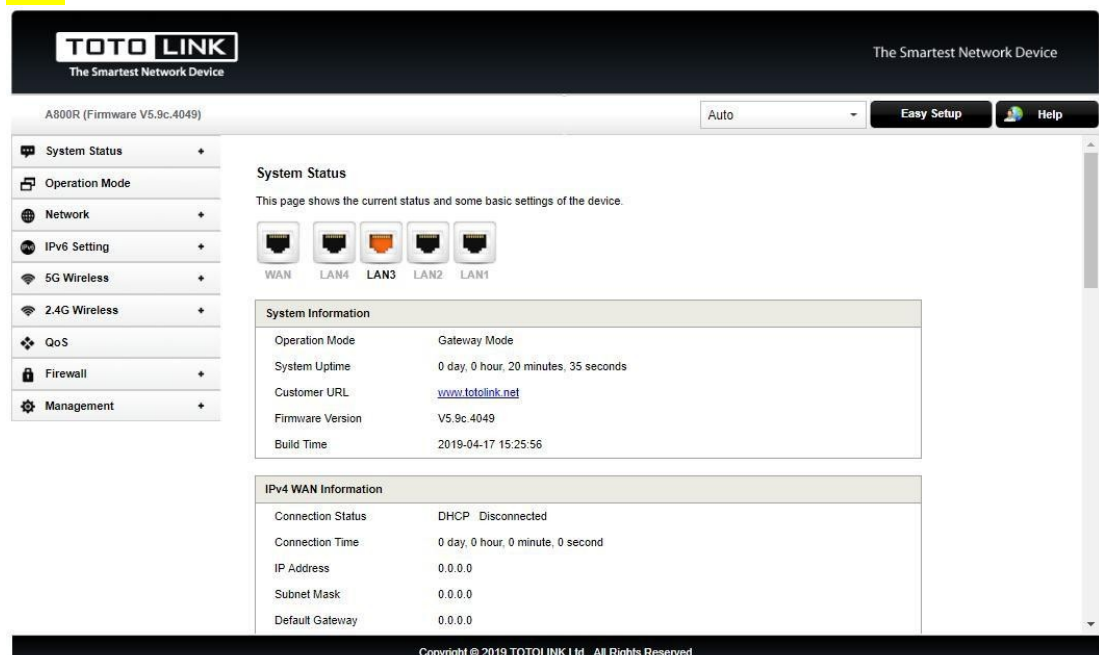
Đăng nhập trang cấu hình và nâng cấp thiết bị lên phiên bản Firmware chính thức. Sau đó đợi một vài phút để quá trình nâng cấp hoàn tất, Router sẽ tự khởi động lại khi quá trình nâng cấp hoàn tất.



[Lưu ý]

KHÔNG ĐƯỢC ngắt nguồn của thiết bị hoặc đóng trang cài đặt của thiết bị trên trình duyệt, bởi vì việc này có thể gây hư hỏng thiết bị.

6、Sau khi nâng cấp thành công, **Router cần được đặt về cấu hình mặc định của nhà sản xuất.**



[CHÚ Ý]

1. Firmware có chứa từ Transition là phiên bản không chính thức và chỉ là phiên bản dùng để chuyển tiếp lên phiên bản chính thức.

2. Vui lòng thực hiện nâng cấp theo đúng hướng dẫn.

Nếu bạn có bất kỳ vấn đề nào trong quá trình nâng cấp, vui lòng liên hệ với nhân

viên CSKH hoặc gửi thông tin đến email “fae-vn@zioncom.net”

FAQ Common problem

Sau khi nâng cấp thành công, bạn không thể truy cập vào trang cài đặt của Router, vấn đề này có thể do Router hoặc trình duyệt web bạn đang dùng. Để khắc phục vấn đề này bạn cần đặt Router về lại cấu hình mặc định hoặc dọn dẹp bộ nhớ đệm của trình duyệt Web.

1. Đặt Router về cấu hình mặc định (Reset):

Vui lòng đảm bảo rằng Router đã được cấp nguồn, sau đó nhấn nút RST khoảng 5~8s. Búng nút khi thấy đèn LED nhấp nháy nhanh, sau đó đợi một vài phút để quá trình Reset hoàn tất, lúc này Router đã được đặt về cấu hình mặc định của nhà sản xuất.



2. Dọn dẹp bộ nhớ đệm của trình duyệt:

Xóa cookies của trình duyệt web. Lấy Google Chrome làm ví dụ.

Lưu ý: Khi trình duyệt của bạn lưu địa chỉ trang cài đặt của Router và hiển thị thông tin trang không đầy đủ, vui lòng thử cách này trước tiên này trước tiên.

