

HƯỚNG DẪN NÂNG CẤP FIRMWARE

Khi sử dụng các thiết bị điện tử, việc cập nhật Firmware là điều cần thiết, bởi các Firmware mới sẽ được tích hợp các tính năng mới và khắc phục được các lỗi của Firmware cũ.

CÁC ĐIỀU CẦN LƯU Ý KHI NÂNG CẤP FIRMWARE

1. Phiên bản Firmware tải về phải phù hợp với phiên bản phần cứng của thiết bị
Xem hướng dẫn **cách xem phiên bản phần cứng của thiết bị** qua link sau:
https://www.youtube.com/watch?v=IFIBL_nirOs&list=PL-qIhYPBWHpvjydUCEpanTWi-0dy2IkFx&index=9
2. Để đường truyền luôn ổn định **KHUYẾN NGHỊ** kết nối LAN giữa Router và PC
3. **KHÔNG:**
 - **ĐỀ MẮT ĐIỆN KHI ĐANG NÂNG CẤP**
 - **KHÔNG NGẮT KẾT NỐI LAN ĐỘT NGỘT GIỮA ROUTER VÀ PC**

Bước 1: Tải Firmware.

Download — Router-AC x

Truy cập trang web download.totolink.vn

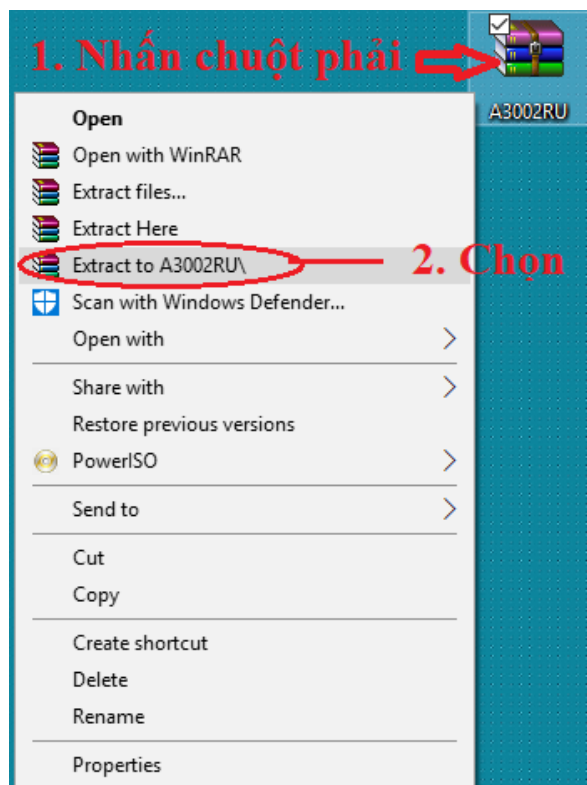
TOTO LINK
The Smartest Network Device

Download Hướng dẫn Hỗ trợ

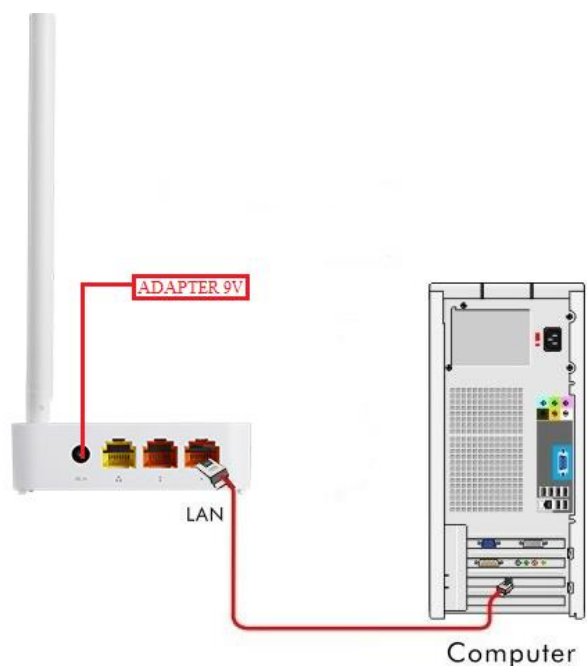
	Phiên bản phần cứng	Phiên bản Firmware	Download
TOTOLINK A3	V1	A3_9_990.bin	↓
TOTOLINK A850R	V1	A850R_V1.1.4_20170526	↓
TOTOLINK A2004NS	V1	A2004NS_en_9_962	↓
TOTOLINK A3002RU	V1	A3002RU_V1.0.4_20170526	↓
TOTOLINK A6004NS			↓

Chọn đúng Firmware tương thích với phiên bản phần cứng của sản phẩm

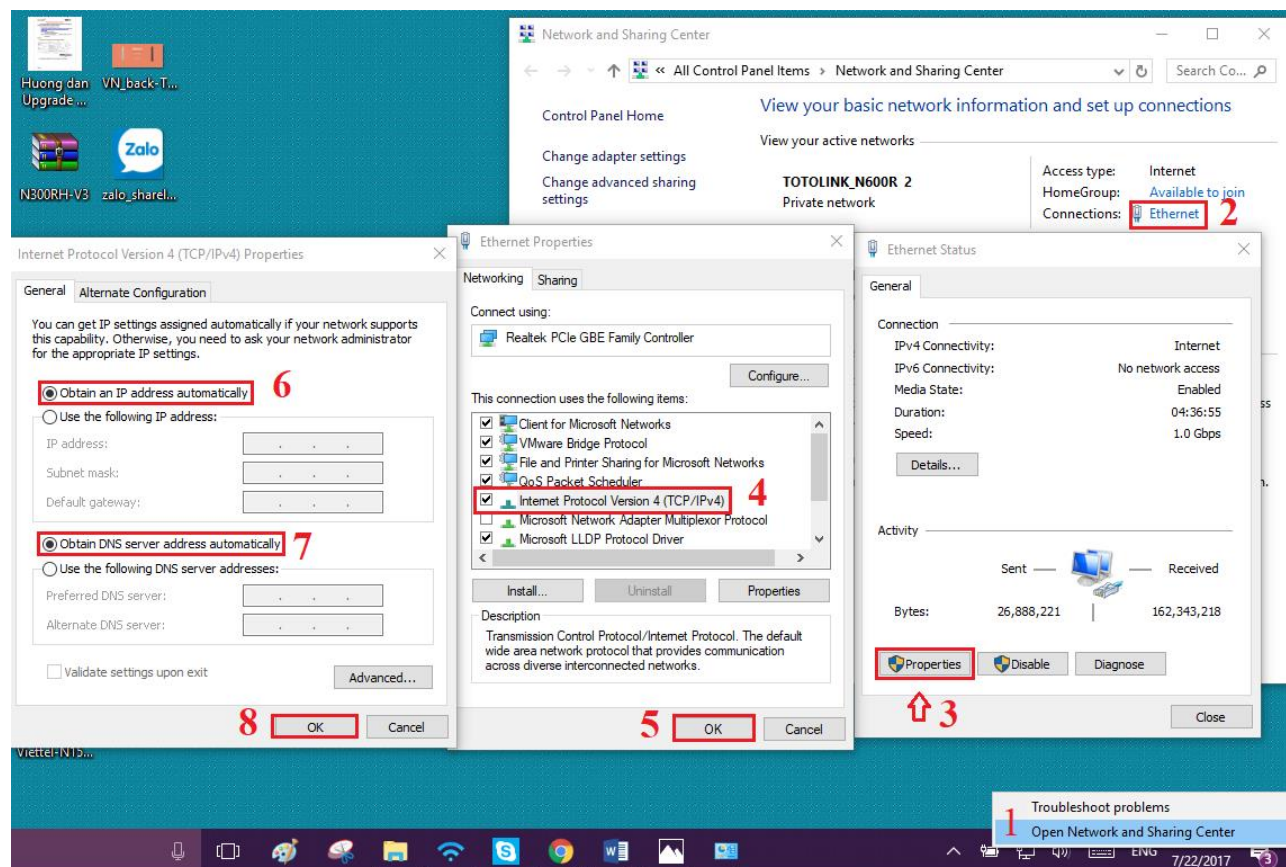
Bước 2: Giải nén file vừa tải về.



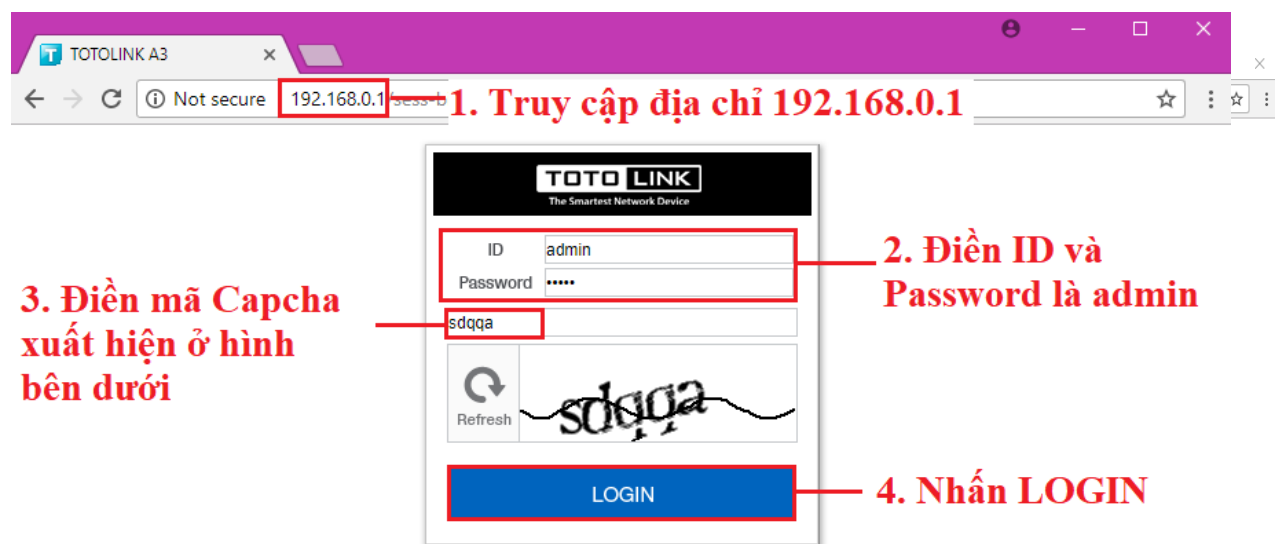
Bước 3: Kết nối PC với ROUTER TOTOLINK

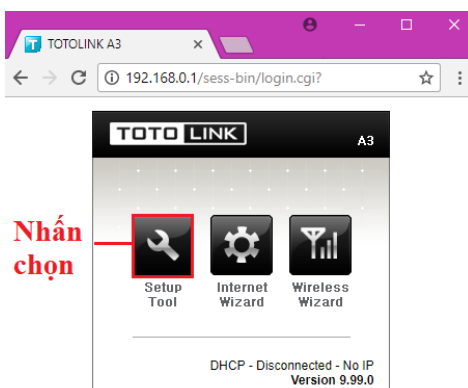
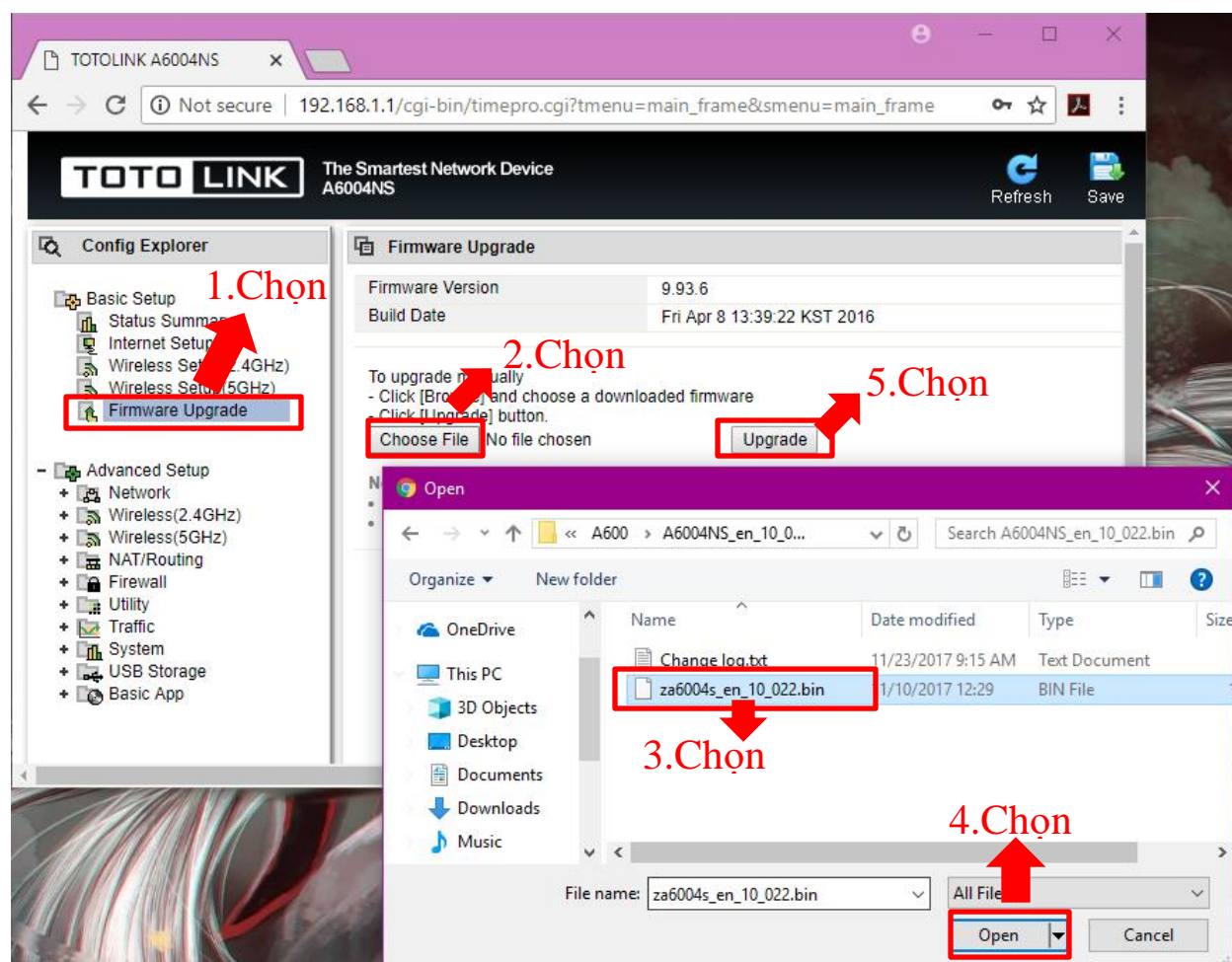


Bước 4: Gán IP động cho PC

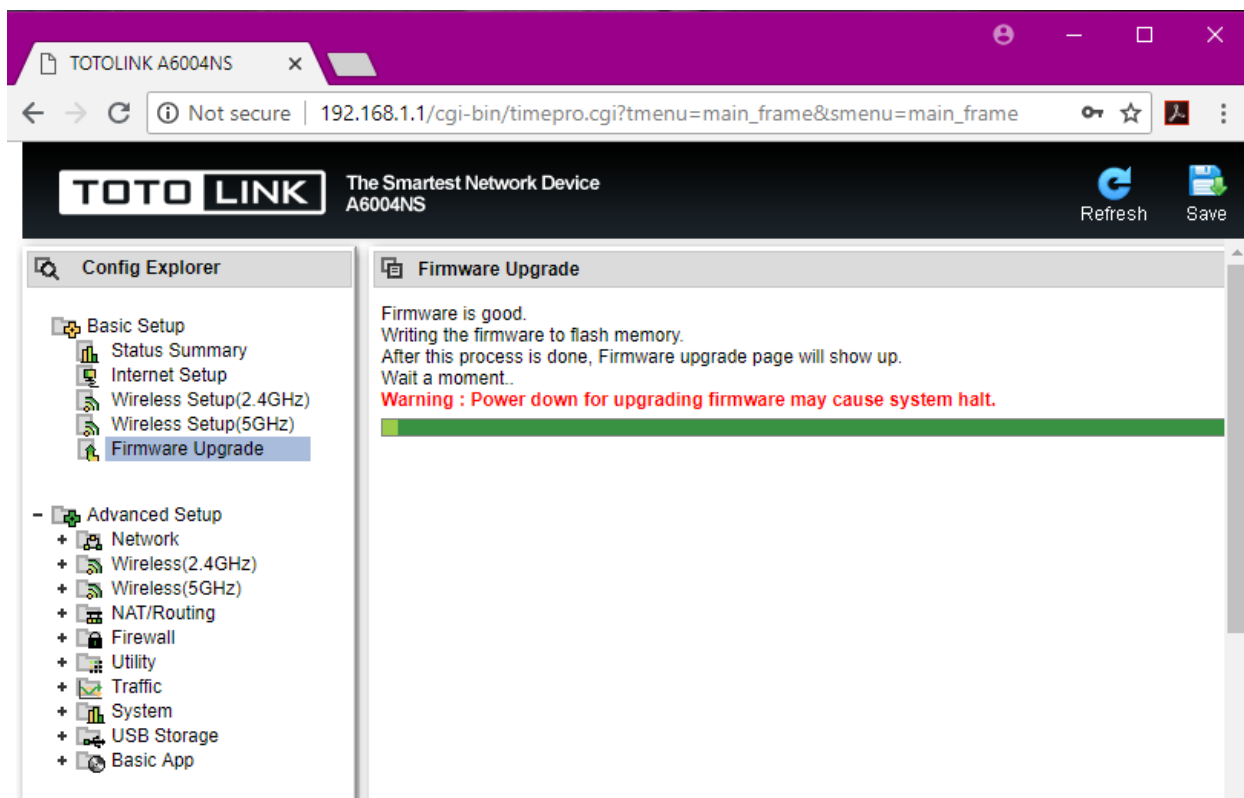


Bước 5: Truy cập trang cấu hình của ROUTER TOTOLINK



Bước 6: Nhấn chọn Setup Tool**Bước 7:** Chọn **Firmware Upgrade** → Chọn **Choose File** → chọn Firmware vừa tải về → Chọn **Open** → Nhấn chọn **Upgrade**

Bước 8: Chờ cho Router cập nhật Firmware mới. Sau khi cập nhật Firmware xong Router sẽ tự động Reboot.



Mọi thắc mắc về sản phẩm cũng như kỹ thuật vui lòng liên hệ:

Hotline: 1800 6078 (từ 8h đến 18h – từ thứ 2 đến thứ 7)

Email: fae-vn@zioncom.net

Tham khảo thêm các sản phẩm Totolink tại:

- Website: <https://totolink.vn/>
- Youtube: https://www.youtube.com/channel/UCpgE1c3n1CCuzL5t_BrcEAg
- Forum: <http://diendan.totolink.vn/>